



安全で  
思いやりのある  
医療を提供し  
地域を支えます



RECRUIT PAMPHLET

## 看護部基本理念

**私たちは、地域の皆様に安心できる  
心のこもった看護を提供します。**



## 看護部の方針

1. 患者、家族との信頼関係を築き多様化するニーズに応えられることができる看護を実践する。
2. 専門職として個人の責任において継続学習し、自己研鑽に努める。
3. 看護活動を通じて社会に貢献する。



## 共済病院"めざす看護師像"

- ☑ 状況に応じた適切な判断と行動ができる看護師
- ☑ お互い尊重し合い、あたたかい言葉と思いやりのある看護師
- ☑ 看護師としてキャリアを発展させ、後輩を育てることで自己成長できる看護師
- ☑ 患者中心のチーム医療の中でキーパーソンになれる看護師
- ☑ 医療人として、地域社会や病院経営に貢献できる看護師



## 『地域の皆様に信頼される看護の提供を目指します』

看護部長 村山 恵子

共済病院は地域に密着した病院として、急性期、地域包括、療養の病床を持ち、昨年度より訪問診療・訪問看護などの在宅医療も加わり、急性期から在宅支援まで幅広い医療を提供しています。看護部ではどのような場面でも患者様に寄り添った看護の提供に努めています。

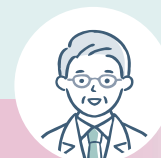
また、職員がやりがいを感じながら生き生きと働けるように、職場環境を整え、共に働く仲間のことを思いあえる組織づくりを心がけています。

看護を通して、大切な一人ひとりの「人材」が貴重な「人材」に成長できるよう、継続教育や管理者のサポートで個人のキャリアアップを支援しています。

共済病院では、他職種と連携して  
日々の診療にあたっています。



言語聴覚士 / 理学療法士 / 作業療法士



放射線技師



臨床工学技士



訪問看護師



## 看護部基本理念

**私たちは、地域の皆様に安心できる心のこもった看護を提供します。**

## 看護部の方針

1. 患者、家族との信頼関係を築き多様化するニーズに応えられることができる看護を実践する。
2. 専門職として個人の責任において継続学習し、自己研鑽に努める。
3. 看護活動を通じて社会に貢献する。

## 共済病院"めざす看護師像"

- ☑ 状況に応じた適切な判断と行動ができる看護師
- ☑ お互い尊重し合い、あたたかい言葉と思いやりのある看護師
- ☑ 看護師としてキャリアを発展させ、後輩を育てることで自己成長できる看護師
- ☑ 患者中心のチーム医療の中でキーパーソンになれる看護師
- ☑ 医療人として、地域社会や病院経営に貢献できる看護師

## 『地域の皆様に信頼される看護の提供を目指します』

看護部長 村山 恵子

共済病院は地域に密着した病院として、急性期、地域包括、療養の病床を持ち、昨年度より訪問診療・訪問看護などの在宅医療も加わり、急性期から在宅支援まで幅広い医療を提供しています。看護部ではどのような場面でも患者様に寄り添った看護の提供に努めています。

また、職員がやりがいを感じながら生き生きと働けるように、職場環境を整え、共に働く仲間のことを思いあえる組織づくりを心がけています。

看護を通して、大切な一人ひとりの「人材」が貴重な「人材」に成長できるよう、継続教育や管理者のサポートで個人のキャリアアップを支援しています。

## 新人看護師の 一日の流れ

8:45  
業務開始

朝会/タッチ&コール

ベアナースと情報共有・点滴確認

9:00

バイタル測定

看護ケア

10:00

12:00

ランチ

14:00

カンファレンス

ベアナースと情報共有

16:00

カルテ記入

ウォーキングカンファレンス

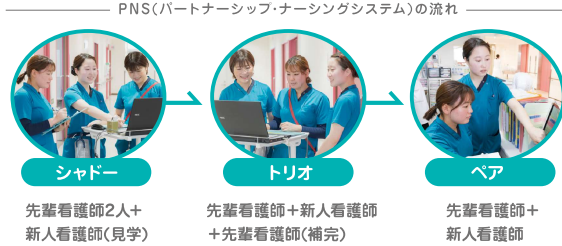
17:30  
業務終了

## 共済病院の研修制度

人材育成とキャリア開発の方向付けを行うことで、自立した看護師への育成を目指し、院内全体の看護の質のレベルアップを図るため、充実した研修制度を整えています。

### 看護体制

共済病院では、安心・安全で質の高い看護を提供するためにPNS(パートナーシップ・ナーシングシステム)という2名がペアになり患者をケアする仕組みを導入しています。



### 新人看護師教育プログラム

看護技術習得の強化(PNSを基本としチーム全体で新人を導く)

4～6月	7～9月	10～12月	1～3月
<ul style="list-style-type: none"> <li>オリエンテーション</li> <li>看護技術研修会(注射・採血など)</li> <li>シャドーイング</li> <li>フォローアップ</li> <li>茶話会</li> </ul>	<ul style="list-style-type: none"> <li>日曜出勤デビュー</li> <li>フォローアップ</li> </ul>	<ul style="list-style-type: none"> <li>リーダー兼務</li> <li>救急蘇生法</li> <li>夜勤デビュー</li> <li>フォローアップ</li> </ul>	<ul style="list-style-type: none"> <li>フォローアップ</li> <li>新人卒業式</li> </ul>



茶話会のメッセージカード

看護技術習得の強化

受け持ち患者の看護実践

### クリニカルラダー

日本看護協会クリニカルラダーに沿って教育計画が立案されており新人からベテラン看護師まで共に学びあえる環境です。能力段階を確認しながら自己研鑽や人材育成を目指します！

レベルⅠ	レベルⅡ	レベルⅢ	レベルⅣ	レベルⅤ
<p>助言を受けながら看護を実践</p> <p>新人</p>	<p>看護計画に基づき看護を実践</p> <p>メンバー</p>	<p>個別的な看護を実践</p> <p>リーダー</p>	<p>広い視野で予測的判断をし看護を実施</p> <p>中堅</p>	<p>患者にとって最適な手段を選択し、QOLを高め看護を実施</p> <p>達人</p>



医療法人財団 博仁会 共済病院

<https://www.kyosai-hosp.or.jp>



ホームページ



名称	医療法人財団 博仁会 共済病院
開設	昭和36年11月
理事長	本松 茂
院長	星野 徹
住所	〒336-0931 埼玉県さいたま市緑区原山3-15-31
TEL	048-882-2867(代表)
FAX	048-882-2887
各種指定	二次救急・労災指定・生活保護・難病法
病床数	117床(一般80床・療養9床・地域包括ケア28床)
診療科目	内科:循環器内科・消化器内科・呼吸器内科・糖尿病内科・内視鏡内科 外科:消化器外科・乳腺外科・肛門外科・内視鏡外科 整形外科、婦人科、麻酔科
主な医療機器	乳房撮影装置(マンモグラフィ)、80列マルチスライスCT撮影装置、X線透視撮影装置、内視鏡検査装置、超音波診断装置、MRI
職員数	245名(令和6年4月現在) ※非常勤含む